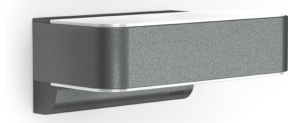


Scheda tecnica Steinel Lampada a Sensore L 810 LED iHF Antracite



[Visualizza il prodotto](#)

Dati tecnici

| | |
|-----------------------------------|---|
| SKU | 220279 |
| EAN | 4007841009847 |
| Marca | Steinel |
| Nome del fabbricante | Steinel sensor lamp L 810 LED iHF, anthracite |
| Garanzia Totale di Lampadadiretta | 3 anni |
| Vita Media Utile (ora) | 50000 |

Informazioni tecniche

| | |
|-------------------------------|------------------------------|
| Tecnologia | LED Integrato |
| Voltaggio (V) | 220-240 |
| Dimmerabile | Non dimmerabile |
| Codice Colore | 830 Bianco Caldo |
| Colore della Luce (Kelvin) | 3000 Bianco Caldo |
| Indice di Resa Cromatica (Ra) | 80-89 - Buona resa cromatica |
| Colore Chiaro | Bianco |
| Impostazione del Colore | Colore unico |
| Efficienza (Lm/W) | 49 |
| Inclinabile | No |
| Montaggio | Montaggio a parete |
| Luce d'Emergenza | Senza luce di emergenza |

Tipo di Prodotto

LED Decorative Lighting

Dettagli sulla plafoniera

| | |
|--------------------------------|-------------------|
| Connessione Infisso | Connettore a filo |
| Compatibile per Esterni | Sì |
| Protezione da solidi e liquidi | IP44 |
| Protezione da impatti | IK07 - 2 Joule |
| Temperatura di Lavoro | Da - 20 a + 45 |
| Colore dell'Apparecchio | Argento |
| Alloggiamento | Alluminio |
| Colore del Rivestimento | Antracite |
| Product Serie | Domestic |

Dimensioni

| | |
|----------------|-----|
| Lunghezza (mm) | 145 |
| Larghezza (mm) | 88 |
| Altezza (mm) | 230 |

Informazioni sul sensore

| | |
|---------------------------------|---|
| Tipo di sensore | Interruttore crepuscolare, Sensore di movimento |
| Capacità di Rilevamento (gradi) | 160 |
| Capacità di Rilevamento (m) | 5 |
| Impostazioni Sensor Time | 5 sec - 15 min |



Specialista dell'illuminazione



Piani di illuminazione **personalizzati**



Fino a **7 anni** di garanzia



Resi facili entro **14 giorni**